

●非接触指紋認証システムによるメリット

- 4指の指紋を非接触で高速で読み取るので、歩きながらでも認証が可能です。
- 1分間に60人の認証が可能です。
- 登録した指のうち、1指のみでも認証可能です。
- 顔認証に比べて心理的抵抗感が少ないため、快適な使用が可能です。
- 非接触なので衛生的です（ウィルス感染等の心配がありません）。
- 外光や粉塵などの影響を受けにくく、屋外にも設置可能です。
- 湿った指や乾燥した指でも認証可能です。
- 汚れた指や絆創膏を着けていても認証可能です。
- 認証装置でのユーザ・指紋登録が可能なカラー液晶ディスプレイが搭載されています。
- 4指3D指紋認証により写真によるなりすましを防止します。
- 内蔵RFID & BLEリーダを活用した多要素認証機能もあります。

●主な仕様

CPU	Nvidia AMR Cortex A15 Quad core, 2.1GHz
外形サイズ	152(W)×250(H)×216(D)mm
重量	2.2Kg
認証方式	非接触指紋認証 内蔵RFID & BLEリーダを活用した多要素認証機能あり QRコード
対応ICカード	Mifare, Desfire, HID Prox, iClass, SEOS
認証精度	他人受入率0.01%（1%～0.0000001%で設定可能）
認証速度	1秒以下、スループット：60人/分
登録ユーザ数	40,000人（各8指まで）（ライセンスで100,000人まで拡張可能）
トランザクションログ	100万件
ディスプレイ	4.3インチWVGAカラータッチスクリーン
ネットワーク/通信	イーサネット, RS485, RS422 Wi-Fi & 4G（オプション）
入出力	Wiegand In & Out (512bitまでカスタマイズ可能), OSDP, ドアリレー, 3GPI(ドア監視含む), 3GPO
電源	DC 12～24V, 2.5A PoE+
動作環境	温度：-10℃～55℃ 湿度：10%～80%RH（結露無きこと） 防水・防塵：IP65準拠
認証	CE, CB, FCC

本製品のご利用の際には、取扱説明書をよく読んで上でご利用ください。

お問い合わせ先はこちら

株式会社アイティ・セック

〒220-0004
横浜市西区北幸2-1-6 鶴見ビル2F
TEL 045-620-8422 FAX 045-620-8444

インターネットの情報もご覧ください
<https://it-sec.co.jp/>

販売代理店



**高性能な非接触指紋認証で
安心、安全、快適を！**

株式会社アイティ・セック

●カタログの内容は予告無く変更する場合がありますので、ご了承願います。
●カタログの写真や色は印刷により若干異なる場合があります。
●このカタログのデータは令和7年5月時のものです。

指紋認証でも高性能な非接触なら、快適にウォークスルーを実現します！

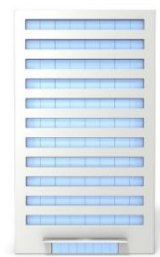
スループット(60人/分)だから、ストレスとは無縁です！

指紋認証というと、一般的に安価だけれど指の状態(汚れ、濡れ、傷等)や気温の変動(冬場の認識率の低下)等の影響で、エラーが多くなり使い難いと言われていました。また、接触するので衛生的ではなく、ウィルス感染等も心配されます。しかし、「MorphoWave XP」なら同じ「指紋認証」でも非接触で高性能なので、安心して快適にご使用いただけます。



様々なシーンで活用できます

① オフィスやマンション



人の集中する朝夕のオフィスの入退場には、高速で認証するので大変有効です。また、高層マンション等住人が多い建物でも顔認証に比べ抵抗感が少なく、導入しやすいと言えます。

② 学校



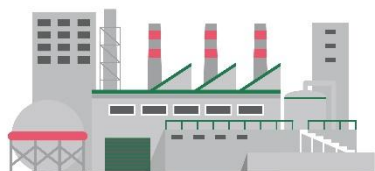
各種学校での通用口や教室、講義室に設置することで児童や学生の登下園、登下校や出席管理の面でも安心安全でスムーズな管理を行うことができます。また、正確な出席管理が実現できる事から、大学などで散見する代理出席への予防効果もあります。

③ 病院など医療機関



病院などの医療機関では入退館、入退館時の感染予防の観点からも非接触認証は効果があり、患者様受付やスタッフの勤怠管理をどちらもスマートにサポートできます。

④ 工場、作業現場



ヘルメット、帽子、マスクの着用や、頭部にタオルを巻いたりしていても問題なく認証できます。衛生管理に厳しい食品工場でもいろいろな用途で活用が期待できます。

米国国立標準技術研究所(NIST)で、Best Algorithms Performanceの評価

非接触指紋認証

MorphoWave XPは非接触な指紋認証なので、衛生的です。また、手をスライドさせるだけで登録・認証できるため、顔認証等と比べて心理的な抵抗感は少ないと言えます。



指4本をスライド
方向は 右→左、
左→右、
どちらでもOK

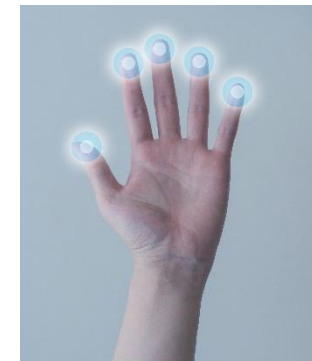
高い認証精度

他人受入率 (FAR) 0.01%、認証速度1秒以下の高速な認証なので、人が集中し渋滞が発生しやすい場面での入退室管理に向いています。



多要素認証対応

ICカード (Mifare, Desfire, HID Prox, iClass, SEOS) やQRコードを用いた多要素認証に対応しています。



廉価版も選択可能

コストパフォーマンスに優れた液晶ディスプレイ非搭載の指紋認証機も選択可能です。LEDの色でデバイスの状態が分かります。ご予算に合わせてご選択いただけます。



高性能ソフトウェア

複数端末使用時のデータの共有や虹彩&顔認証端末との共存なども可能にするユーティリティを用意しています(現在適用中)。適材適所で相応しい認証機をご選択いただけます。



屋外でも使用可能

IP65準拠なので、外光や粉塵の影響を受けにくく、屋外でも使用可能です。

